

УТВЕРЖДАЮ
директор МОУ ВЦО №2
им. маршала В.И.Чуйкова
С.Ю. Петрушин
Приказ № 41/1 от 01.09.2022г.

ПАСПОРТ ДОСТУПНОСТИ
Муниципального общеобразовательного учреждения
«Веневский центр образования №2 имени маршала В.И. Чуйкова»
структурное подразделение «Детский сад»
объекта социальной инфраструктуры (ОСИ)

1. Общие сведения об объекте

- 1.1 Наименование (вид) объекта Муниципальное общеобразовательное учреждение «Веневский центр образования №2 имени маршала В.И.Чуйкова» структурное подразделение «Детский сад»
- 1.2 Адрес объекта 301321, Тульская область, г. Венев, мкр. Южный здание 2Б.
- 1.3 Сведения о размещении объекта:
- отдельно стоящее здание 2 этажа, общей площадью 3139,0 кв.м
 - наличие прилегающего земельного участка (да, нет); 15000 кв.м
- 1.4 Год постройки здания 2020, последнего капитального ремонта -
- 1.5 Дата предстоящих плановых ремонтных работ: -

Сведения об организации, расположенной на объекте

- 1.6 Название организации (учреждения), (полное юридическое наименование – согласно Уставу, краткое наименование) Муниципальное общеобразовательное учреждение "Веневский центр образования №2 имени маршала В.И.Чуйкова», МОУ ВЦО №2 им.маршала В.И.Чуйкова
- 1.7 Юридический адрес организации (учреждения) 301321 Тульская область, Веневский район, г. Венев , мкр.Южный, д.25
- 1.8 Основание для пользования объектом (оперативное управление, аренда, собственность)
- 1.9 Форма собственности (государственная, негосударственная) государственная.
- 1.10 Территориальная принадлежность (федеральная, региональная, муниципальная)
муниципальная
- 1.11 Вышестоящая организация (наименование) комитет по социальным вопросам администрации муниципального образования Веневский район
- 1.12 Адрес вышестоящей организации, другие координаты 301320, г. Венев, ул. Володарского, д 19

2. Характеристика деятельности организации на объекте
(по обслуживанию населения)

- 2.1 Сфера деятельности (здравоохранение, образование, социальная защита, физическая культура и спорт, культура, связь и информация, транспорт, жилой фонд, потребительский рынок и сфера услуг, другое) образование .
- 2.2 Виды оказываемых услуг: реализация образовательной деятельности по общеобразовательным программам дошкольного образования,
- 2.3 Форма оказания услуг: на объекте, с длительным пребыванием,
- 2.4 Категории обслуживаемого населения по возрасту: (дети, взрослые трудоспособного возраста, пожилые; все возрастные категории) дети в возрасте от 1,5 до 7 лет
- 2.5 Категории обслуживаемых инвалидов: нет (инвалиды, передвигающиеся на коляске, инвалиды с нарушениями опорно-двигательного аппарата; нарушениями зрения, нарушениями слуха, нарушениями умственного развития)
- 2.6 Плановая мощность: посещаемость (количество обслуживаемых в день), вместимость, пропускная способность 160 чел. .
- 2.7. Участие в исполнении ИПР инвалида, ребенка-инвалида (да, нет) да

3. Состояние доступности объекта

3.1 Путь следования к объекту пассажирским транспортом

описать маршрут движения с использованием пассажирского транспорта маршрутное такси до остановки «Пожарная часть»:

наличие адаптированного пассажирского транспорта к объекту нет

3.2. Путь к объекту от ближайшей остановки пассажирского транспорта:

3.2.1. Расстояние до объекта от остановки транспорта 400 метров

3.2.2. Время движения пешком 7-10 мин.

3.2.3. Наличие выделенного от проезжей части пешеходного пути (да, нет). Да

3.2.4. Перекрестки: нерегулируемые-нет; регулируемые, со звуковой сигнализацией, таймером-нет

3.2.5. Информация на пути следования к объекту: акустическая, тактильная, визуальная; нет

3.2.6. Перепады высоты на пути: есть (бордюры)

Их обустройство для инвалидов на коляске: да , нет

3.3. Организация доступности объекта для инвалидов – форма обслуживания*

№ п/п	Категория инвалидов (вид нарушения)	Вариант организации доступности объекта (формы обслуживания)*
1.	Все категории инвалидов и МГН	А
	<i>в том числе инвалиды:</i>	
2	передвигающиеся на креслах-колясках	А
3	с нарушениями опорно-двигательного аппарата	А
4	с нарушениями зрения	А
5	с нарушениями слуха	А
6	с нарушениями умственного развития	А

* - указывается один из вариантов: «А», «Б», «ДУ», «ВНД»

3.4. Состояние доступности основных структурно-функциональных зон

№ п/п	Основные структурно-функциональные зоны	Состояние доступности, в том числе для основных категорий инвалидов**
1	Территория, прилегающая к зданию (участок)	ДП-В
2	Вход (входы) в здание	ДП-В
3	Путь (пути) движения внутри здания (в т.ч. пути эвакуации)	ДП-В
4	Зона целевого назначения здания (целевого посещения объекта)	ДП-В
5	Санитарно-гигиенические помещения	ДП-В
6	Система информации и связи (на всех зонах)	ДП-В
7	Пути движения к объекту (от остановки транспорта)	ДП-В

** Указывается: ДП-В - доступно полностью всем; ДП-И (К, О, С, Г, У) – доступно полностью избирательно (указать категории инвалидов); ДЧ-В - доступно частично всем; ДЧ-И (К, О, С, Г, У) – доступно частично избирательно (указать категории инвалидов); ДУ - доступно условно, ВНД – временно недоступно

3.5. ИТОГОВОЕ ЗАКЛЮЧЕНИЕ о состоянии доступности ОСИ: ДП-В

4. Управленческое решение

4.1. Рекомендации по адаптации основных структурных элементов объекта

№ п/п	Основные структурно-функциональные зоны объекта	Рекомендации по адаптации объекта (вид работы)*
1.	Территория, прилегающая к зданию (участок)	Не нуждается
2.	Вход (входы) в здание	Не нуждается
3.	Путь (пути) движения внутри здания (в т.ч. пути эвакуации)	Не нуждается
4.	Зона целевого назначения здания (целевого посещения объекта)	Не нуждается
5.	Санитарно-гигиенические помещения	Не нуждается
6.	Система информации на объекте (на всех зонах)	Не нуждается
7.	Пути движения к объекту (от остановки транспорта)	Не нуждается

*- указывается один из вариантов (видов работ): не нуждается; ремонт (текущий, капитальный); индивидуальное решение с ТСП; технические решения невозможны – организация альтернативной формы обслуживания

4.2. Период проведения работ _____
в рамках исполнения _____

(указывается наименование документа: программы, плана)

4.3 Ожидаемый результат (по состоянию доступности) после выполнения работ по адаптации _____

4.4. Для принятия решения требуется, не требуется (нужное подчеркнуть):

Согласование с органами социальной защиты, с общественными организациями инвалидов

Имеется заключение уполномоченной организации о состоянии доступности объекта (наименование документа и выдавшей его организации, дата), прилагается анкета

4.5. Информация размещена (обновлена) на Карте доступности Тульской области

5. Особые отметки

Паспорт сформирован на основании:

1. Анкеты (информации об объекте) от « 31 » августа 2022 г.,
2. Акта обследования объекта: № акта 1 от « 31 » августа 2022 г.,
3. Решения Комиссии _____ « 31 » августа 2022 г.,

Приложения:

Результаты обследования:

- 1 Территории, прилегающей к объекту на 2 л.
- 2 Входа (входов) в здание на 2 л.
- 3 Путей движения внутри здания на 3 л.
- 4 Санитарно-гигиенических помещений на 2 л.
- 5 Системы информации (и связи) на объекте на 2 л.
- 6 Фотофиксация объекта на 6 л.
- 7 Поэтажные планы на 2 л.
- 8 План территории прилегающей к зданию на 1 л.

АНКЕТА
(информация объекта социальной инфраструктуры
К ПАСПОРТУ ДОСТУПНОСТИ ОСИ)

1.1 Наименование (вид) объекта Муниципальное общеобразовательное учреждение «Веневский центр образования №2 имени маршала В.И.Чуйкова» структурное подразделение «Детский сад»

1.2 Адрес объекта 301321, Тульская область, г. Венев, мкр. Южный здание 2Б.

1.3 Сведения о размещении объекта:

- отдельно стоящее здание 2 этажа, общей площадью 3139,0 кв.м
- наличие прилегающего земельного участка (да, нет); 15000 кв.м

1.4 Год постройки здания 2020, последнего капитального ремонта -

1.5 Дата предстоящих плановых ремонтных работ: -

Сведения об организации, расположенной на объекте

1.6 Название организации (учреждения), (полное юридическое наименование – согласно Уставу, краткое наименование) Муниципальное общеобразовательное учреждение "Веневский центр образования №2 имени маршала В.И.Чуйкова», МОУ ВЦО №2 им.маршала В.И.Чуйкова

1.7 Юридический адрес организации (учреждения) 301321 Тульская область, Веневский район, г. Венев , мкр.Южный, д.25

1.8 Основание для пользования объектом (оперативное управление, аренда, собственность)

1.9 Форма собственности (государственная, негосударственная) государственная.

1.10 Территориальная принадлежность (федеральная, региональная, муниципальная)
муниципальная

1.11 Вышестоящая организация (наименование) комитет по социальным вопросам администрации муниципального образования Веневский район

1.12 Адрес вышестоящей организации, другие координаты 301320, г. Венев, ул. Володарского, д 19

2. Характеристика деятельности организации на объекте
(по обслуживанию населения)

2.1 Сфера деятельности (здравоохранение, образование, социальная защита, физическая культура и спорт, культура, связь и информация, транспорт, жилой фонд, потребительский рынок и сфера услуг, другое) образование .

2.2 Виды оказываемых услуг: реализация образовательной деятельности по общеобразовательным программам дошкольного образования,

2.3 Форма оказания услуг: на объекте, с длительным пребыванием,

2.4 Категории обслуживаемого населения по возрасту: (дети, взрослые трудоспособного возраста, пожилые; все возрастные категории) дети в возрасте от 1,5 до 7 лет

2.4 Категории обслуживаемых инвалидов: инвалиды (инвалиды, передвигающиеся на коляске, инвалиды с нарушениями опорно-двигательного аппарата; нарушениями зрения, нарушениями слуха, нарушениями умственного развития)

2.5 Плановая мощность: посещаемость (количество обслуживаемых в день), вместимость, пропускная способность 160 чел.

2.6 Участие в исполнении ИПР инвалида, ребенка-инвалида (да, нет) да

3. Состояние доступности объекта

3.1. Путь следования к объекту пассажирским транспортом

описать маршрут движения с использованием пассажирского транспорта маршрутное такси до остановки «Пожарная часть»;

наличие адаптированного пассажирского транспорта к объекту нет

3.2. Путь к объекту от ближайшей остановки пассажирского транспорта:

3.2.1. Расстояние до объекта от остановки транспорта 400 метров

3.2.2. Время движения пешком 7-10 мин.

3.2.3. Наличие выделенного от проезжей части пешеходного пути (да, нет). Да

3.2.4. Перекрестки: нерегулируемые-нет; регулируемые, со звуковой сигнализацией, таймером-нет

3.2.5. Информация на пути следования к объекту: акустическая, тактильная, визуальная; нет

3.2.6. Перепады высоты на пути: есть (бордюры)

Их обустройство для инвалидов на коляске: да, нет

3.3. Организация доступности объекта для инвалидов – форма обслуживания*

№ п/п	Категория инвалидов (вид нарушения)	Вариант организации доступности объекта (формы обслуживания)*
1.	Все категории инвалидов и МГН	А
	<i>в том числе инвалиды:</i>	
2	передвигающиеся на креслах-колясках	А
3	с нарушениями опорно-двигательного аппарата	А
4	с нарушениями зрения	А
5	с нарушениями слуха	А
6	с нарушениями умственного развития	А

* - указывается один из вариантов: «А», «Б», «ДУ», «ВНД»

3.4. Состояние доступности основных структурно-функциональных зон

№ п/п	Основные структурно-функциональные зоны	Состояние доступности, в том числе для основных категорий инвалидов**
1	Территория, прилегающая к зданию (участок)	ДП-В

2	Вход (входы) в здание	ДП-В
3	Путь (пути) движения внутри здания (в т.ч. пути эвакуации)	ДП-В
4	Зона целевого назначения здания (целевого посещения объекта)	ДП-В
5	Санитарно-гигиенические помещения	ДП-В
6	Система информации и связи (на всех зонах)	ДП-В
7	Пути движения к объекту (от остановки транспорта)	ДП-В

** Указывается: ДП-В - доступно полностью всем; ДП-И (К, О, С, Г, У) – доступно полностью избирательно (указать категории инвалидов); ДЧ-В - доступно частично всем; ДЧ-И (К, О, С, Г, У) – доступно частично избирательно (указать категории инвалидов); ДУ - доступно условно, ВНД – временно недоступно

3.5. ИТОГОВОЕ ЗАКЛЮЧЕНИЕ о состоянии доступности ОСИ: ДП-В

4. Управленческое решение

4.1. Рекомендации по адаптации основных структурных элементов объекта

№ п/п	Основные структурно-функциональные зоны объекта	Рекомендации по адаптации объекта (вид работы)*
1.	Территория, прилегающая к зданию (участок)	Не нуждается
2.	Вход (входы) в здание	Не нуждается
3.	Путь (пути) движения внутри здания (в т.ч. пути эвакуации)	Не нуждается
4.	Зона целевого назначения здания (целевого посещения объекта)	Не нуждается
5.	Санитарно-гигиенические помещения	Не нуждается
6.	Система информации на объекте (на всех зонах)	Не нуждается
7.	Пути движения к объекту (от остановки транспорта)	Не нуждается

*- указывается один из вариантов (видов работ): не нуждается; ремонт (текущий, капитальный); индивидуальное решение с ТСП; технические решения невозможны – организация альтернативной формы обслуживания

4.2. Период проведения работ _____
в рамках исполнения _____

(указывается наименование документа: программы, плана)

4.3 Ожидаемый результат (по состоянию доступности) после выполнения работ по адаптации _____

4.4. Для принятия решения требуется, не требуется (нужное подчеркнуть):

Согласование с органами социальной защиты, с общественными организациями инвалидов

4.5. Информация размещена (обновлена) на Карте доступности Тульской области

УТВЕРЖДАЮ
директор МОУ ВЦО №2
им. маршала В.И.Чуйкова
С.Ю. Петрушин
Приказ № 41/1 от 01.09.2022г.

АКТ №1
обследования объекта социальной инфраструктуры
К ПАСПОРТУ ДОСТУПНОСТИ ОСИ

« 31 » августа 2022 г.,

1.1 Наименование (вид) объекта Муниципальное общеобразовательное учреждение «Веневский центр образования №2 имени маршала В.И. Чуйкова» структурное подразделение «Детский сад»

1.6 Адрес объекта 301321, Тульская область, г. Венев, мкр. Южный здание 2Б.

1.7 Сведения о размещении объекта:

— отдельно стоящее здание 2 этажа, общей площадью 3139,0 кв.м

— наличие прилегающего земельного участка (да, нет); 15000 кв.м

1.8 Год постройки здания 2020, последнего капитального ремонта -

1.9 Дата предстоящих плановых ремонтных работ: -

Сведения об организации, расположенной на объекте

1.6 Название организации (учреждения), (полное юридическое наименование – согласно Уставу, краткое наименование) Муниципальное общеобразовательное учреждение "Веневский центр образования №2 имени маршала В.И. Чуйкова», МОУ ВЦО №2 им.маршала В.И. Чуйкова

1.7 Юридический адрес организации (учреждения) 301321 Тульская область, Веневский район, г. Венев , мкр.Южный, д.25

1.8 Основание для пользования объектом (оперативное управление, аренда, собственность)

1.9 Форма собственности (государственная, негосударственная) государственная.

1.10 Территориальная принадлежность (федеральная, региональная, муниципальная)
муниципальная

1.11 Вышестоящая организация (наименование) комитет по социальным вопросам администрации муниципального образования Веневский район

1.12 Адрес вышестоящей организации, другие координаты 301320, г. Венев, ул. Володарского, д 19

2. Характеристика деятельности организации на объекте
(по обслуживанию населения)

2.1 Сфера деятельности (здравоохранение, образование, социальная защита, физическая культура и спорт, культура, связь и информация, транспорт, жилой фонд, потребительский рынок и сфера услуг, другое) образование .

2.2 Виды оказываемых услуг: реализация образовательной деятельности по общеобразовательным программам дошкольного образования.

2.6 Форма оказания услуг: на объекте, с длительным пребыванием,

2.4 Категории обслуживаемого населения по возрасту: (дети, взрослые трудоспособного возраста, пожилые; все возрастные категории) дети в возрасте от 1,5 до 7 лет

2.7 Категории обслуживаемых инвалидов: **нет** (инвалиды, передвигающиеся на коляске, инвалиды с нарушениями опорно-двигательного аппарата; нарушениями зрения, нарушениями слуха, нарушениями умственного развития)

2.8 Плановая мощность: посещаемость (количество обслуживаемых в день), вместимость, пропускная способность 160 чел.

2.6 Участие в исполнении ИПР инвалида, ребенка-инвалида (да, нет) да

3. Состояние доступности объекта

3.1. Путь следования к объекту пассажирским транспортом

описать маршрут движения с использованием пассажирского транспорта маршрутное такси до остановки «Пожарная часть »;

наличие адаптированного пассажирского транспорта к объекту нет

3.2. Путь к объекту от ближайшей остановки пассажирского транспорта:

3.2.1. Расстояние до объекта от остановки транспорта 400 метров

3.2.2. Время движения пешком 7-10 мин.

3.2.3. Наличие выделенного от проезжей части пешеходного пути (да, нет). Да

3.2.4. Перекрестки: нерегулируемые-нет; регулируемые, со звуковой сигнализацией, таймером-нет

3.2.5. Информация на пути следования к объекту: акустическая, тактильная, визуальная; нет

3.2.6. Перепады высоты на пути: есть (бордюры)

Их обустройство для инвалидов на коляске: да, нет

3.3. Организация доступности объекта для инвалидов – форма обслуживания*

№ п/п	Категория инвалидов (вид нарушения)	Вариант организации доступности объекта (формы обслуживания)*
1.	Все категории инвалидов и МГН	A
	<i>в том числе инвалиды:</i>	
2	передвигающиеся на креслах-колясках	A
3	с нарушениями опорно-двигательного аппарата	A
4	с нарушениями зрения	A
5	с нарушениями слуха	A
6	с нарушениями умственного развития	A

* - указывается один из вариантов: «А», «Б», «ДУ», «ВНД»

3.4. Состояние доступности основных структурно-функциональных зон

№ п/п	Основные структурно-функциональные зоны	Состояние доступности, в том числе для основных категорий инвалидов**
1	Территория, прилегающая к зданию (участок)	ДП-В
2	Вход (входы) в здание	ДП-В
3	Путь (пути) движения внутри здания (в т.ч. пути эвакуации)	ДП-В
4	Зона целевого назначения здания (целевого посещения объекта)	ДП-В
5	Санитарно-гигиенические помещения	ДП-В
6	Система информации и связи (на всех зонах)	ДП-В
7	Пути движения к объекту (от остановки транспорта)	ДП-В

** Указывается: ДП-В - доступно полностью всем; ДП-И (К, О, С, Г, У) – доступно полностью избирательно (указать категории инвалидов); ДЧ-В - доступно частично всем; ДЧ-И (К, О, С, Г, У) – доступно частично избирательно (указать категории инвалидов); ДУ - доступно условно, ВНД – временно недоступно

3.5. ИТОГОВОЕ ЗАКЛЮЧЕНИЕ о состоянии доступности ОСИ: ДП-В

4. Управленческое решение

4.1. Рекомендации по адаптации основных структурных элементов объекта

№ п/п	Основные структурно-функциональные зоны объекта	Рекомендации по адаптации объекта (вид работы)*
1.	Территория, прилегающая к зданию (участок)	Не нуждается
2.	Вход (входы) в здание	Не нуждается
3.	Путь (пути) движения внутри здания (в т.ч. пути эвакуации)	Не нуждается
4.	Зона целевого назначения здания (целевого посещения объекта)	Не нуждается
5.	Санитарно-гигиенические помещения	Не нуждается
6.	Система информации на объекте (на всех зонах)	Не нуждается
7.	Пути движения к объекту (от остановки транспорта)	Не нуждается

*- указывается один из вариантов (видов работ): не нуждается; ремонт (текущий, капитальный); индивидуальное решение с ТСР; технические решения невозможны – организация альтернативной формы обслуживания

4.2. Период проведения работ _____
в рамках исполнения _____

(указывается наименование документа: программы, плана)

4.3 Ожидаемый результат (по состоянию доступности) после выполнения работ по адаптации _____

4.4. Для принятия решения требуется, не требуется (нужное подчеркнуть):

Согласование с органами социальной защиты, с общественными организациями инвалидов

4.5. Информация размещена (обновлена) на Карте доступности Тульской области

Руководитель
рабочей группы:

заместитель директора по УВР

МОУ «Веневский центр образования №2 им.мараши В.И Чуйкова» - Н.В. Исаенкова

Члены

рабочей группы:

завхоз -Шутяева Ф.Х

старший воспитатель -Фадеева В.А

В том числе:

Представители общественных

организаций инвалидов органов социальной защиты

(подпись)

(Ф.И.О.)

I. Результаты обследования:

1. Территории, прилегающей к зданию (участка)

МОУ «Веневский центр образования №2 им.маршала В.И Чуйкова » структурное подразделение
«Детский сад »

301320, Российская Федерация, Тульская область, г. Венев, мкр Южный, здание 2Б.
(наименование объекта, адрес)

№ п/п	Наименование функционально-планировочного элемента	Наличие элемента			Выявленные нарушения и замечания		Работы по адаптации объектов	
		есть/нет	№ на плане	№ фото	Содержание	Значимо для инвалида (категория)	Содержание	Виды работ
1.1	Вход на территорию	Есть	1	1	нет	-	Не нуждается	-
1.2	Путь (пути) движения на территории	Есть	2	2	нет	-	Не нуждается	-
1.3	Лестница (наружная)	Есть	3	4-5	нет	-	Не нуждается	-
1.4	Пандус (наружный)	Есть	4	6	нет	-	Не нуждается	-
1.5	Автостоянка и парковка	есть	5		нет	-	Не нуждается	
1.6	Общие требования к зоне	есть	6		нет	-	Не нуждается	-

II. Заключение по зоне:

Наименование структурно-функциональной зоны	Состояние доступности* (к пункту 3.4 Акта обследования ОСИ)	Приложение		Рекомендации по адаптации (вид работы)** к пункту 4.1 Акта обследования ОСИ
		№ на плане	№ фото	
Территория, прилегающая к зданию	ДП-В			Не нуждается

* указывается: **ДП-В** - доступно полностью всем; **ДП-И** (К, О, С, Г, У) – доступно полностью избирательно (указать категории инвалидов); **ДЧ-В** - доступно частично всем; **ДЧ-И** (К, О, С, Г,

У) – доступно частично избирательно (указать категории инвалидов); ДУ - доступно условно,
ВНД - недоступно

**указывается один из вариантов: не нуждается; ремонт (текущий ТР, капитальный КР);
индивидуальное решение с ТСП; технические решения невозможны – организация
альтернативной формы обслуживания

Комментарий к заключению: ДП-В-доступно полностью всем.

Приложение № 2
к Акту обследования объекта социальной
инфраструктуры к паспорту доступности
объекта социальной инфраструктуры
Приказ № 41/1 от 01.09.2022г.

I. Результаты обследования:

2. Входа (входов) в здание

МОУ «Веневский центр образования №2 им. маршала В.И Чуйкова» структурное подразделение «Детский сад»

301320, Российская Федерация, Тульская область, г.Венев, мкр. Южный здание 2Б

№ п/п	Наименование функционально-планировочного элемента	Наличие элемента			Выявленные нарушения и замечания		Работы по адаптации объектов	
		есть / нет	№ на плане	№ фото	Содержание	Значим о для инвалид а (категория)	Содержание	Виды работ
2.1	Лестница (наружная)	Есть		3	нет	-	Не нуждается	-
2.2	Пандус (наружный)	есть		4	нет	-	Не нуждается	-
2.3	Входная площадка (перед дверью)	есть	1	5	нет	-	Не нуждается	-
2.4	Дверь (входная)	есть		6	нет	-	Не нуждается	-
2.5	Тамбур	есть	2	7	нет	-	Не нуждается	
2.6	ОБЩИЕ требования к зоне	-	-	-	нет	-	Не нуждается	-

II. Заключение по зоне:

Наименование структурно-функциональной зоны	Состояние доступности* (к пункту 3.4 Акта обследования ОСИ)	Приложение		Рекомендации по адаптации (вид работы)** к пункту 4.1 Акта обследования ОСИ
		№ на плане	№ фото	
Вход в здание	ДП-В		1	Не нуждается

* указывается: ДП-В - доступно полностью всем; ДП-И (К, О, С, Г, У) – доступно полностью избирательно (указать категории инвалидов); ДЧ-В - доступно частично всем; ДЧ-И (К, О, С, Г,

У) – доступно частично избирательно (указать категории инвалидов); ДУ - доступно условно,
ВНД - недоступно

**указывается один из вариантов: не нуждается; ремонт (текущий, капитальный);
индивидуальное решение с ТСР; технические решения невозможны – организация
альтернативной формы обслуживания

Комментарий к заключению: ДП-В-доступно полностью всем

Приложение № 3
к Акту обследования объекта социальной
инфраструктуры к паспорту доступности
объекта социальной инфраструктуры

I. Результаты обследования:

3. Пути (путей) движения внутри здания (в т.ч. путей эвакуации)

МОУ «Веневский центр образования №2 им.маршала В.И.Чуйкова » структурное подразделение
«Детский сад»

301321, Российская Федерация, Тульская область, г. Венев, мкр. Южный , здание .2Б
(наименование объекта, адрес)

№ п/п	Наименование функциональн о- планировочног о элемента	Наличие элемента			Выявленные нарушения и замечания		Работы по адаптации объектов	
		есть/ нет	№ на пла не	№ фо то	Содержание	Значи мо для инвал ида (катег ория)	Содержани е	Виды работ
3.1.	Коридор	есть	3	8	нет	-	Не нуждается	-
3.2.	Лестница (внутри здания)	есть		9	нет	-	Не нуждается	-
3.3.	Пандус (внутри здания)	нет	-	-	нет	-	Не нуждается	-
3.4.	Лифт пассажирский (или подъемник)	Есть	-	10	нет	-	Не нуждается	-
3.5.	Дверь	есть			нет	-	Не нуждается	-
3.6.	Пути эвакуации (в т.ч. зоны безопасности)	есть			нет	-	Не нуждается	-
	ОБЩИЕ требования к зоне		-	-	нет	-	Не нуждается	-

II. Заключение по зоне:

	Состояние	Приложение	Рекомендации
--	-----------	------------	--------------

Наименование структурно-функциональной зоны	доступности* (к пункту 3.4 Акта обследования ОСИ)	№ на плане	№ фото	по адаптации (вид работы)** к пункту 4.1 Акта обследования ОСИ
Пути движения внутри здания	ДП-В			Не нуждается

* указывается: **ДП-В** - доступно полностью всем; **ДП-И** (К, О, С, Г, У) – доступно полностью избирательно (указать категории инвалидов); **ДЧ-В** - доступно частично всем; **ДЧ-И** (К, О, С, Г, У) – доступно частично избирательно (указать категории инвалидов); **ДУ** - доступно условно, **ВНД** - недоступно

**указывается один из вариантов: не нуждается; ремонт (текущий, капитальный); индивидуальное решение с ТСР; технические решения невозможны – организация альтернативной формы обслуживания

Комментарий к заключению: ДП-В

I. Результаты обследования:

5. Санитарно-гигиенических помещений

МОУ «Веневский центр образования №2 им.маршала В.И Чуйкова » структурное подразделение «Детский сад»

301321, Российская Федерация, Тульская область, г.Венев, мкр. Южный, здание 2Б,

(наименование объекта, адрес)

№ п/п	Наименование функционально-планировочного элемента	Наличие элемента			Выявленные нарушения и замечания		Работы по адаптации объектов	
		есть/нет	№ на плане	№ фото	Содержание	Значим о для инвалид а (категория)	Содержание	Вид ы работ
5.1	Туалетная комната	есть		11	-	-	-	-
5.2	Душевая/ ванная комната	есть	-	12	-	-	-	-
5.3	Бытовая комната (гардеробная)	есть	-	14	-	-	-	-

II. Заключение по зоне:

Наименование структурно-функциональной зоны	Состояние доступности* (к пункту 3.4 Акта обследования ОСИ)	Приложение		Рекомендации по адаптации (вид работы)** к пункту 4.1 Акта обследования ОСИ
		№ на плане	№ фото	
Санитарно-гигиенические помещения	ДП-В		12	Не нуждается

* указывается: **ДП-В** - доступно полностью всем; **ДП-И** (К, О, С, Г, У) – доступно полностью избирательно (указать категории инвалидов); **ДЧ-В** - доступно частично всем; **ДЧ-И** (К, О, С, Г, У) – доступно частично избирательно (указать категории инвалидов); **ДУ** - доступно условно, **ВНД** - недоступно

**указывается один из вариантов: не нуждается; ремонт (текущий, капитальный); индивидуальное решение с ТСР; технические решения невозможны – организация альтернативной формы обслуживания

Комментарий к заключению: ДП-В

Приложение № 5
к Акту обследования объекта социальной
инфраструктуры к паспорту доступности
объекта социальной инфраструктуры
Приказ № 41/1 от 01.09.2022г.

I. Результаты обследования:

6. Системы информации на объекте

МОУ «Веневский центр образования №2 им.маршала В.И Чуйкова » структурное подразделение
«Детский сад »

301321, Российская Федерация, Тульская область, г. Венев, мкр. Южный, здание 2Б
(наименование объекта, адрес)

№ п/п	Наименование функционально-планировочного элемента	Наличие элемента			Выявленные нарушения и замечания		Работы по адаптации объектов	
		есть / нет	№ на плане	№ фото	Содержание	Значимо для инвалида (категория)	Содержание	Виды работ
6.1	Визуальные средства	есть	-	13	нет		Не нуждается	-
6.2	Акустические средства	есть	-	13	нет		Не нуждается	-
6.3	Тактильные средства	Есть	-	13	нет		Не нуждается	-

II. Заключение по зоне:

Наименование структурно-функциональной зоны	Состояние доступности* (к пункту 3.4 Акта обследования ОСИ)	Приложение		Рекомендации по адаптации (вид работы)** к пункту 4.1 Акта обследования ОСИ
		№ на плане	№ фото	
Системы информации на объекте	ДП-В	-	13	Не нуждается

* указывается: **ДП-В** - доступно полностью всем; **ДП-И** (К, О, С, Г, У) – доступно полностью избирательно (указать категории инвалидов); **ДЧ-В** - доступно частично всем; **ДЧ-И** (К, О, С, Г, У) – доступно частично избирательно (указать категории инвалидов); **ДУ** - доступно условно, **ВНД** – недоступно

**указывается один из вариантов: не нуждается; ремонт (текущий, капитальный); индивидуальное решение с ТСР; технические решения невозможны – организация альтернативной формы обслуживания

Комментарий к заключению: ДП-В

ФОТО №1 *Вход на территорию*



ФОТО №2 *Пути движения по территории*

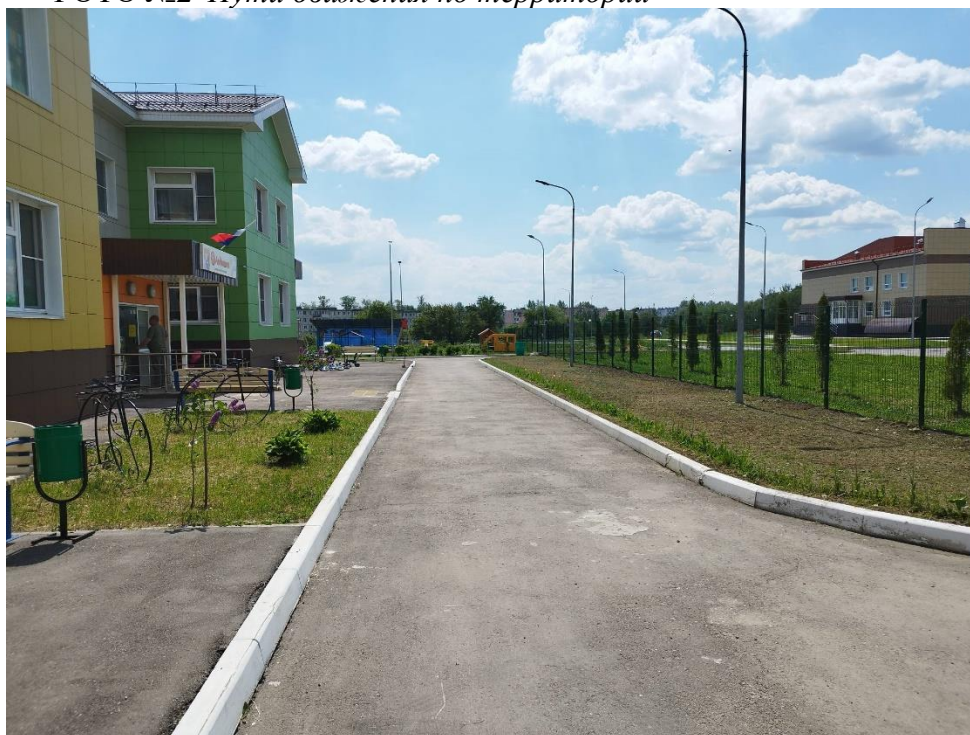


ФОТО № 3 *Автостоянка*



ФОТО № 4 *Входная площадка (в здание)*



ФОТО № 5 Дверь входная (в здание)



ФОТО № 6 Тамбур



ФОТО № 7 Коридор



ФОТО № 8 Лестница



ФОТО № 9 Пандус(Наружный)



ФОТО №10 Уличный вертикальный подъемник



ФОТО № 11 Лифт грузовой



ФОТО №12 Туалетная комната



ФОТО № 13 *Визуальные средства*

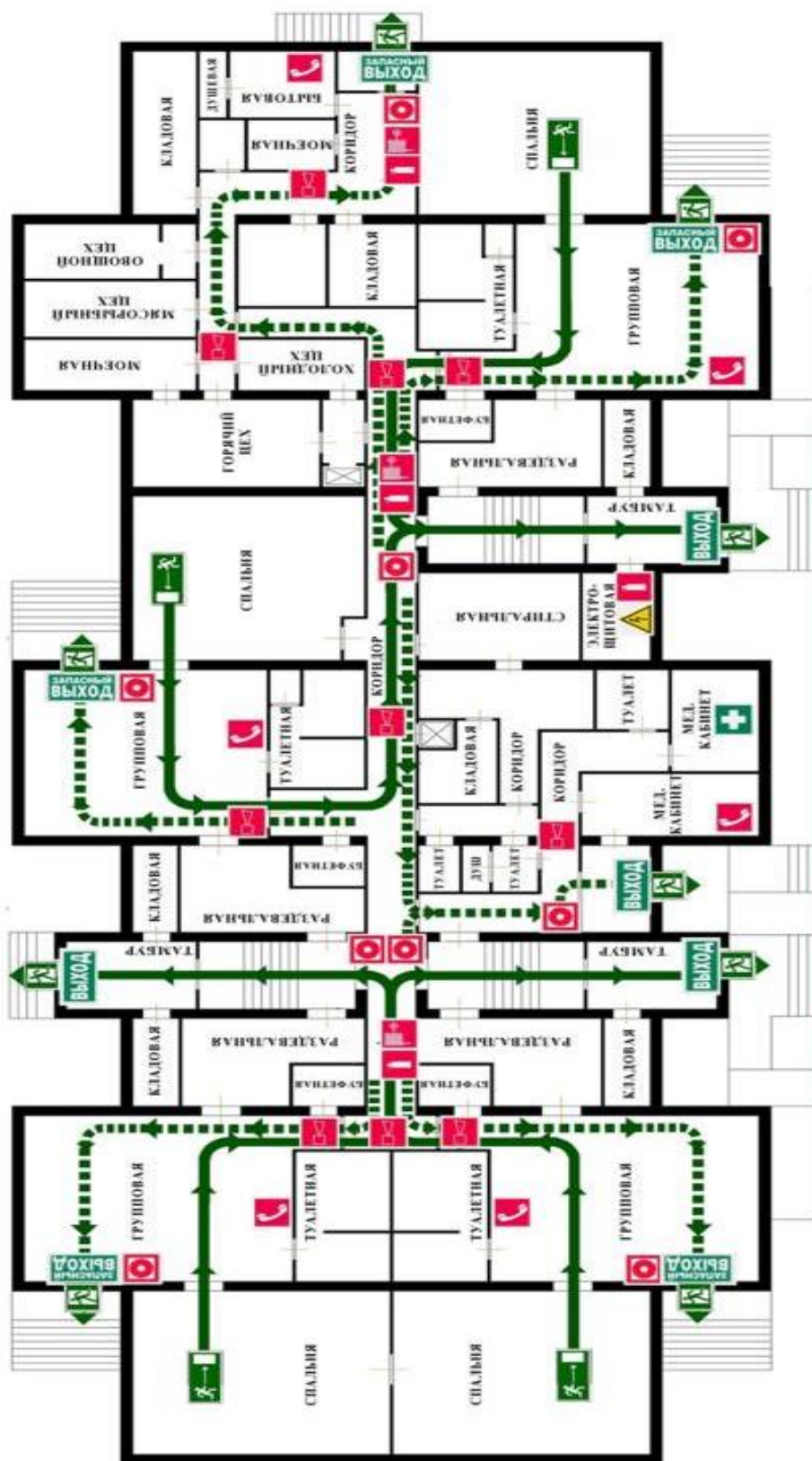


ФОТО № 14 *Бытовая комната (гардеробная)*



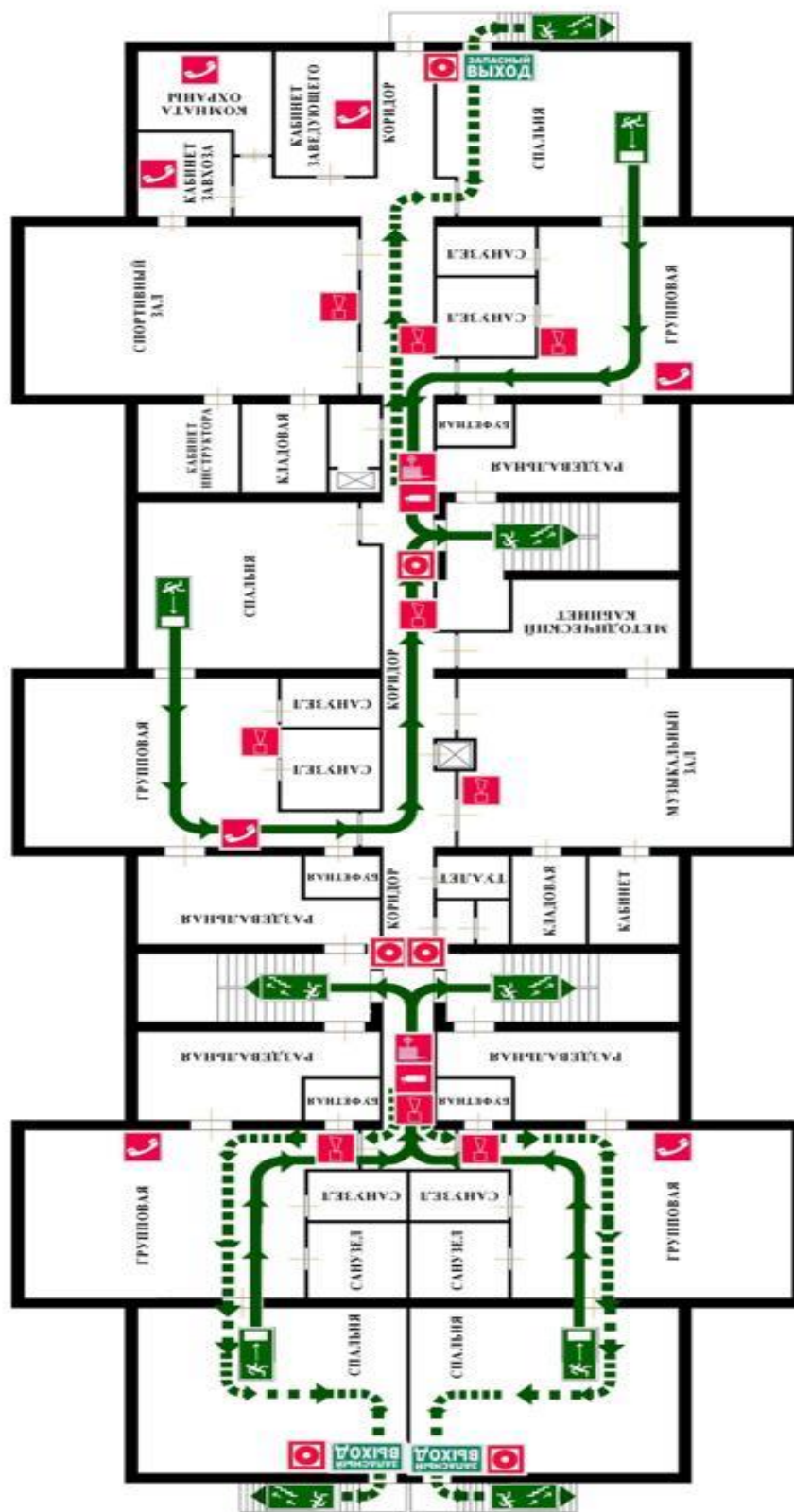
ПЛАН

1 ЭТАЖА МОУ "ВЕНЕВСКИЙ ЦЕНТР ОБРАЗОВАНИЯ №2" СТРУКТУРНОЕ ПОДРАЗДЕЛЕНИЕ "ДЕТСКИЙ САД".

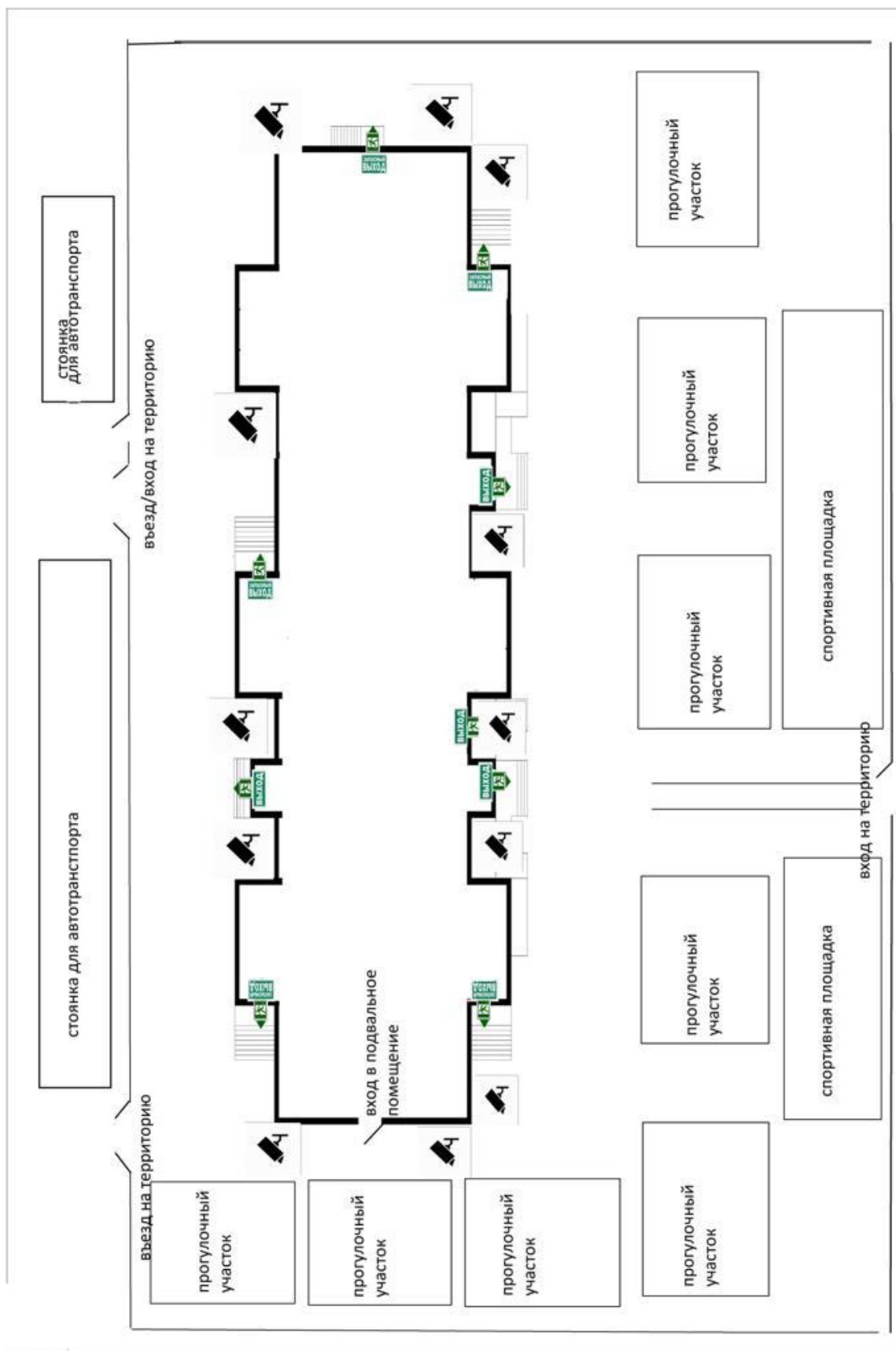


ПЛАН

2 ЭТАЖА МОУ "ВЕНЕВСКИЙ ЦЕНТР ОБРАЗОВАНИЯ №2" СТРУКТУРНОЕ ПОДРАЗДЕЛЕНИЕ "ДЕТСКИЙ САД".



План (схема) территории



Обозначения и сокращения

Общие

- АИС** Автоматизированная информационная система
- ВОГ Всероссийское общество глухих
- ВОИ Всероссийское общество инвалидов
- ВОС Всероссийское общество слепых
- ИОГВ Исполнительный орган государственной власти
- ИПР Индивидуальная программа реабилитации инвалида (ребенка-инвалида)
- КД Коэффициент уровня доступности
- МГН Маломобильные группы населения
- ООИ Общественная организация инвалидов
- ООН Организация объединенных наций
- ОСИ Объект социальной инфраструктуры
- ОСЗН Отдел социальной защиты населения
- ПД Показатель состояния доступности
- СНиП Строительные нормы и правила Российской Федерации
- СО Социальное обслуживание
- СП Свод правил по проектированию и строительству
- ТСР Техническое средство реабилитации
- УСО Учреждение социального обслуживания
- API (англ., application programming interface) Интерфейс программирования приложений

Категории инвалидов

- Г** Инвалиды с нарушениями слуха
- К** Инвалиды, передвигающиеся на креслах-колясках
- О (ОДА)** Инвалиды с нарушениями опорно-двигательного аппарата

С Инвалиды с нарушениями зрения

У Инвалиды с нарушениями умственного развития

Состояние доступности объекта (зоны)

ДП Доступно полностью

ДЧ Доступно частично

ДУ Доступно условно

«ВНД» Временно недоступно

Вариант организации доступности объекта
(формы обслуживания)

«А» Доступность всех зон и помещений - универсальная

«Б» Доступны специально выделенные участки и помещения

«ДУ» Доступность условная: дополнительная помощь сотрудника, услуги на дому,
дистанционно

«ВНД» Не организована доступность

